

สถานการณ์การใช้เงินกองทุนสุขภาพตำบล
ประจำปีงบประมาณ 2563
ข้อมูล ณ วันที่ 24 สิงหาคม 2563



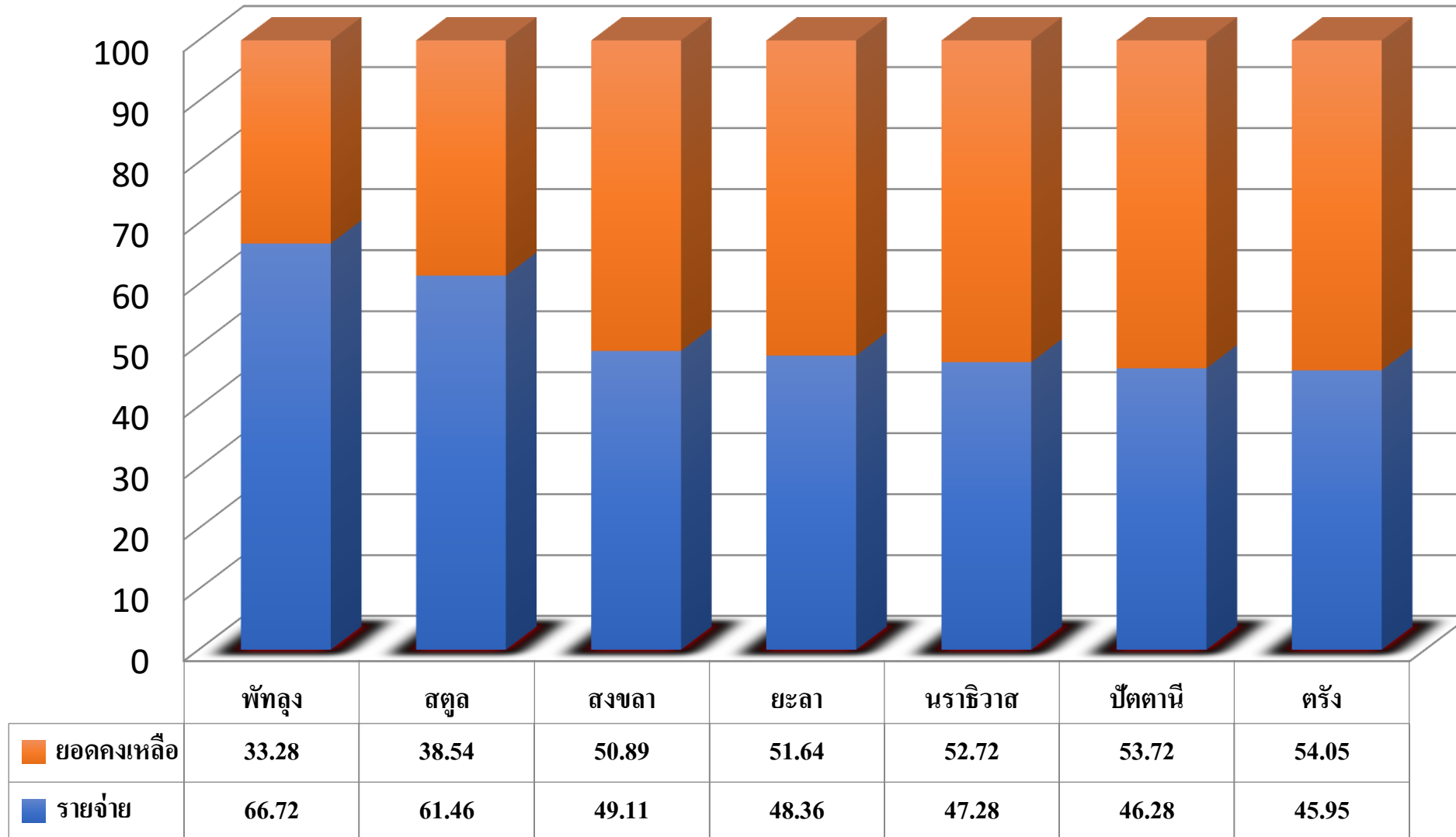
ภาพรวม เขต 12



เงินคงเหลือกองทุนตำบล เขต 12 ปีงบประมาณ 2563

| ลำดับ | พื้นที่ | รายรับทั้งหมด (เงินสะสม+งปม 63) | รายรับ 2563 | รายจ่าย | เงินคงเหลือ | สัดส่วนการใช้เมื่อ เทียบกับรายรับ 2563 (%) | สัดส่วนการใช้เมื่อ เทียบกับเงินทั้งหมด (%) | เงินคงเหลือสะสม (%) |
|-------|----------|------------------------------------|----------------|----------------|----------------|--|--|------------------------|
| 1 | พัทลุง | 59,419,168.59 | 38,114,654.59 | 39,646,746.73 | 19,772,421.86 | 104.02 | 66.72 | 33.28 |
| 2 | สตูล | 36,777,331.45 | 21,465,302.32 | 22,602,364.84 | 14,174,966.61 | 105.3 | 61.46 | 38.54 |
| 3 | สงขลา | 240,160,914.78 | 79,322,483.76 | 117,954,065.47 | 122,206,849.31 | 148.7 | 49.11 | 50.89 |
| 4 | ยะลา | 75,654,766.79 | 30,140,372.73 | 36,590,234.29 | 39,064,532.50 | 121.4 | 48.36 | 51.64 |
| 5 | นราธิวาส | 104,535,602.08 | 50,409,287.64 | 49,427,476.77 | 55,108,125.31 | 98.05 | 47.28 | 52.72 |
| 6 | ปัตตานี | 95,979,274.50 | 40,680,785.03 | 44,416,668.30 | 51,562,606.20 | 109.18 | 46.28 | 53.72 |
| 7 | ตรัง | 95,197,796.54 | 35,343,786.10 | 43,741,388.81 | 51,456,407.73 | 123.76 | 45.95 | 54.05 |
| รวม | | 707,724,854.73 | 295,476,672.17 | 354,378,945.21 | 353,345,909.52 | 119.93 | 50.07 | 49.93 |

ภาพรวม เขต 12



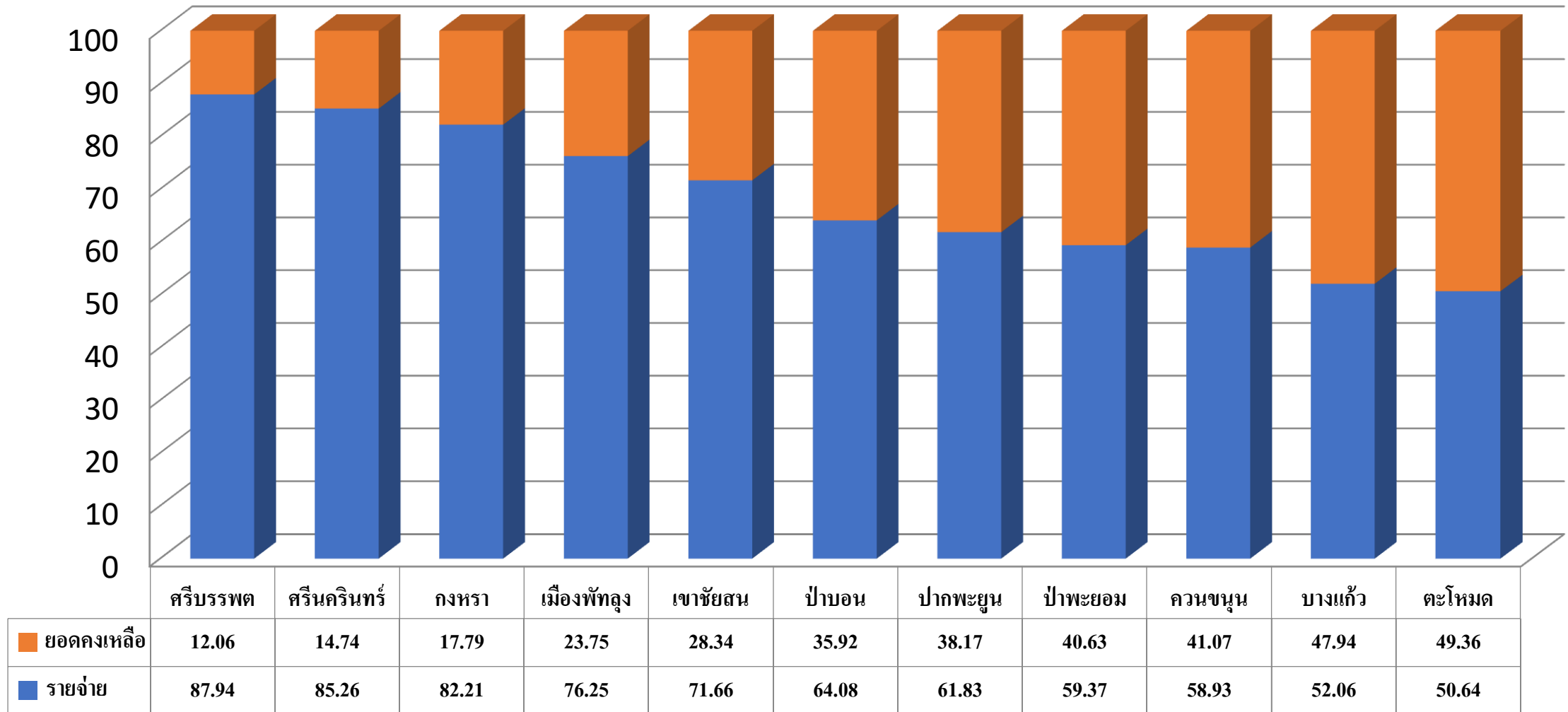
ภาพรวมจังหวัด



เงินคงเหลือกองทุนตำบล เขต 12 จังหวัดพัทลุง ปีงบประมาณ 2563

| ลำดับ | พื้นที่ | รายรับทั้งหมด (เงินสะสม+งปม 63) | รายรับ 2563 | รายจ่าย | เงินคงเหลือ | สัดส่วนการใช้เมื่อ เทียบกับรายรับ 2563(%) | สัดส่วนการใช้เมื่อ เทียบกับเงินทั้งหมด (%) | เงินคงเหลือสะสม (%) |
|-------|-------------|------------------------------------|---------------|---------------|---------------|---|--|------------------------|
| 1 | ศรีบรรพต | 1,299,901.31 | 1,176,934.89 | 1,143,165 | 156,736.31 | 97.13 | 87.94 | 12.06 |
| 2 | ศรีนครินทร์ | 2,313,834.16 | 1,981,191.22 | 1,972,876 | 340,958.16 | 99.58 | 85.26 | 14.74 |
| 3 | กงหรา | 3,579,014.65 | 2,654,629.55 | 2,942,433 | 636,581.65 | 110.84 | 82.21 | 17.79 |
| 4 | เมืองพัทลุง | 12,893,642.78 | 9,218,065.62 | 9,831,552.73 | 3,062,090.05 | 106.66 | 76.25 | 23.75 |
| 5 | เขาชัยสน | 4,782,350.52 | 3,356,794.42 | 3,426,871 | 1,355,479.52 | 102.09 | 71.66 | 28.34 |
| 6 | ป่าบอน | 4,581,954.98 | 3,350,336.53 | 2,936,042 | 1,645,912.98 | 87.63 | 64.08 | 35.92 |
| 7 | ปากพะยูน | 6,737,081.85 | 3,898,123.84 | 4,165,763 | 2,571,318.85 | 106.87 | 61.83 | 38.17 |
| 8 | ป่าพะยอม | 4,192,606.58 | 2,718,380.72 | 2,489,353 | 1,703,253.58 | 91.57 | 59.37 | 40.63 |
| 9 | ควนขนุน | 12,778,036.60 | 5,811,746.47 | 7,529,520 | 5,248,516.60 | 129.56 | 58.93 | 41.07 |
| 10 | บางแก้ว | 2,727,706.32 | 1,771,729.83 | 1,419,912 | 1,307,794.32 | 80.14 | 52.06 | 47.94 |
| 11 | ตะโหมด | 3,533,038.84 | 2,176,721.50 | 1,789,259 | 1,743,779.84 | 82.2 | 50.64 | 49.36 |
| | รวม | 59,419,168.59 | 38,114,654.59 | 39,646,746.73 | 19,772,421.86 | 104.02 | 66.72 | 33.28 |

ภาพรวมจังหวัด



อำเภอเมือง



เงินคงเหลือกองทุนตำบล เขต 12 อำเภอเมืองพัทลุง จังหวัดพัทลุง ปีงบประมาณ 2563

| ลำดับ | พื้นที่ | รายรับทั้งหมด (เงินสะสม+งปม 63) | รายรับ 2563 | รายจ่าย | เงินคงเหลือ | สัดส่วนการใช้เมื่อเทียบกับ รายรับ 2563(%) | สัดส่วนการใช้เมื่อเทียบกับเงิน ทั้งหมด (%) | เงินคงเหลือสะสม (%) |
|-------|-------------------------------------|------------------------------------|--------------|--------------|--------------|--|---|---------------------|
| 1 | กองทุนสุขภาพตำบล เทศบาลเมืองพัทลุง | 4,201,639.33 | 2,740,873.89 | 3,904,322.60 | 297,316.73 | 142.45 | 92.92 | 7.08 |
| 2 | กองทุนสุขภาพตำบล เทศบาลตำบลนาท่อม | 469,020.61 | 345,976.18 | 396,249 | 72,771.61 | 114.53 | 84.48 | 15.52 |
| 3 | กองทุนสุขภาพตำบล เทศบาลตำบลท่าแค | 674,346.60 | 602,623.29 | 540,999 | 133,347.60 | 89.77 | 80.23 | 19.77 |
| 4 | กองทุนสุขภาพตำบล อบต.ควนมะพร้าว | 929,227.27 | 768,768.79 | 718,288.13 | 210,939.14 | 93.43 | 77.3 | 22.7 |
| 5 | กองทุนสุขภาพตำบล เทศบาลตำบลท่ามิหรำ | 635,801.81 | 484,541.82 | 481,700 | 154,101.81 | 99.41 | 75.76 | 24.24 |
| 6 | กองทุนสุขภาพเทศบาลตำบลตำนาน | 728,105.06 | 549,304.41 | 541,455 | 186,650.06 | 98.57 | 74.36 | 25.64 |
| 7 | กองทุนสุขภาพตำบล เทศบาลตำบลร่มเมือง | 659,076.13 | 345,006.75 | 486,370 | 172,706.13 | 140.97 | 73.8 | 26.2 |
| 8 | กองทุนสุขภาพตำบล เทศบาลตำบลโคกชะงาย | 954,397.89 | 768,424.69 | 693,315 | 261,082.89 | 90.23 | 72.64 | 27.36 |
| 9 | กองทุนสุขภาพตำบล อบต.ชัยบุรี | 793,721.71 | 592,647.62 | 559,683 | 234,038.71 | 94.44 | 70.51 | 29.49 |
| 10 | กองทุนสุขภาพตำบล อบต.ลำปำ | 611,369.55 | 459,137.53 | 403,166 | 208,203.55 | 87.81 | 65.94 | 34.06 |
| 11 | กองทุนสุขภาพตำบล เทศบาลตำบลพญาขัน | 595,015.91 | 391,945.55 | 384,305 | 210,710.91 | 98.05 | 64.59 | 35.41 |
| 12 | กองทุนสุขภาพตำบลเทศบาลตำบลเขาเจ็ยก | 560,370.13 | 352,004.67 | 334,445 | 225,925.13 | 95.01 | 59.68 | 40.32 |
| 13 | กองทุนสุขภาพตำบล เทศบาลตำบลนาโหนด | 726,878.96 | 582,070.43 | 387,255 | 339,623.96 | 66.53 | 53.28 | 46.72 |
| 14 | กองทุนสุขภาพตำบล เทศบาลตำบลปรางหมู่ | 354,671.82 | 234,740 | 0 | 354,671.82 | 0 | 0 | 100 |
| รวม | | 12,893,642.78 | 9,218,065.62 | 9,831,552.73 | 3,062,090.05 | 106.66 | 76.25 | 23.75 |

อำเภอภูกงหรา



เงินคงเหลือกองทุนตำบล เขต 12 อำเภอภูกงหรา จังหวัดพัทลุง ปีงบประมาณ 2563

| ลำดับ | พื้นที่ | รายรับทั้งหมด (เงินสะสม+ งบม 63) | รายรับ 2563 | รายจ่าย | เงินคงเหลือ | สัดส่วนการใช้เมื่อเทียบกับรายรับ 2563 (%) | สัดส่วนการใช้เมื่อเทียบกับเงินทั้งหมด (%) | เงินคงเหลือสะสม (%) |
|-------|--|-------------------------------------|--------------|-----------|-------------|---|---|---------------------|
| 1 | กองทุนสุขภาพตำบล เทศบาลตำบลคลองทรายขาว | 647,932.02 | 593,712.74 | 619,147 | 28,785.02 | 104.28 | 95.56 | 4.44 |
| 2 | กองทุนสุขภาพตำบล เทศบาลตำบลสมหวัง | 526,322.80 | 325,175.73 | 474,917 | 51,405.80 | 146.05 | 90.23 | 9.77 |
| 3 | กองทุนสุขภาพตำบล เทศบาลตำบลชะรัด | 559,742.85 | 506,113.35 | 494,890 | 64,852.85 | 97.78 | 88.41 | 11.59 |
| 4 | กองทุนสุขภาพตำบล เทศบาลตำบลภูกงหรา | 344,845.33 | 275,762.19 | 297,670 | 47,175.33 | 107.94 | 86.32 | 13.68 |
| 5 | กองทุนสุขภาพตำบล อบต.คลองเฉลิม | 1,500,171.65 | 953,865.54 | 1,055,809 | 444,362.65 | 110.69 | 70.38 | 29.62 |
| รวม | | 3,579,014.65 | 2,654,629.55 | 2,942,433 | 636,581.65 | 110.84 | 82.21 | 17.79 |

อำเภอเขาชัยสน



เงินคงเหลือกองทุนตำบล เขต 12 อำเภอเขาชัยสน จังหวัดพัทลุง ปีงบประมาณ 2563

| ลำดับ | พื้นที่ | รายรับทั้งหมด (เงินสะสม+งปม 63) | รายรับ 2563 | รายจ่าย 2563 | เงินคงเหลือ | สัดส่วนการใช้เมื่อ เทียบกับรายรับ 2563 (%) | สัดส่วนการใช้เมื่อ เทียบกับเงินทั้งหมด (%) | เงินคงเหลือ สะสม (%) |
|-------|--|------------------------------------|--------------|--------------|--------------|--|--|-------------------------|
| 1 | กองทุนสุขภาพตำบล เทศบาลตำบลจองถนน | 542,488.18 | 253,816.89 | 527,622 | 14,866.18 | 207.88 | 97.26 | 2.74 |
| 2 | กองทุนสุขภาพตำบล อบต. เขาชัยสน | 759,368 | 758,403.67 | 736,177 | 23,191 | 97.07 | 96.95 | 3.05 |
| 3 | กองทุนสุขภาพตำบล เทศบาลตำบลโคกม่วง | 879,977.49 | 703,264.27 | 735,440 | 144,537.49 | 104.58 | 83.57 | 16.43 |
| 4 | กองทุนสุขภาพตำบล อบต.ควนขนุน | 956,773.62 | 595,938.38 | 618,136 | 338,637.62 | 103.72 | 64.61 | 35.39 |
| 5 | กองทุนสุขภาพตำบล อบต. ห่านโพธิ์ | 1,123,439.01 | 761,230.23 | 561,670 | 561,769.01 | 73.78 | 50 | 50 |
| 6 | กองทุนสุขภาพตำบล เทศบาลตำบลเขาชัยสน | 520,304.22 | 284,140.98 | 247,826 | 272,478.22 | 87.22 | 47.63 | 52.37 |
| รวม | | 4,782,350.52 | 3,356,794.42 | 3,426,871 | 1,355,479.52 | 102.09 | 71.66 | 28.34 |

อำเภอตะโหมด



เงินคงเหลือกองทุนตำบล เขต 12 อำเภอตะโหมด จังหวัดพัทลุง ปีงบประมาณ 2563

| ลำดับ | พื้นที่ | รายรับทั้งหมด (เงินสะสม+งปม 63) | รายรับ 2563 | รายจ่าย | เงินคงเหลือ | สัดส่วนการใช้เมื่อ เทียบกับรายรับ 2563 (%) | สัดส่วนการใช้เมื่อ เทียบกับเงินทั้งหมด (%) | เงินคงเหลือสะสม (%) |
|-------|--|------------------------------------|--------------|-----------|--------------|--|--|------------------------|
| 1 | กองทุนสุขภาพตำบล เทศบาลตำบลคลองใหญ่ | 761,350.40 | 454,448.49 | 672,680 | 88,670.40 | 148.02 | 88.35 | 11.65 |
| 2 | กองทุนสุขภาพตำบล เทศบาลตำบลควนเสารัง | 813,248.60 | 606,000.60 | 520,415 | 292,833.60 | 85.88 | 63.99 | 36.01 |
| 3 | กองทุนสุขภาพตำบล เทศบาลตำบลแม่ขรี | 687,256.52 | 495,476.01 | 394,280 | 292,976.52 | 79.58 | 57.37 | 42.63 |
| 4 | กองทุนสุขภาพตำบล เทศบาลตำบลตะโหมด | 375,417.51 | 300,003.85 | 191,884 | 183,533.51 | 63.96 | 51.11 | 48.89 |
| 5 | กองทุนสุขภาพตำบล เทศบาลตำบลเขาหัวช้าง | 895,765.81 | 320,792.55 | 10,000 | 885,765.81 | 3.12 | 1.12 | 98.88 |
| รวม | | 3,533,038.84 | 2,176,721.50 | 1,789,259 | 1,743,779.84 | 82.2 | 50.64 | 49.36 |

อำเภอควนขนุน



เงินคงเหลือกองทุนตำบล เขต 12 อำเภอควนขนุน จังหวัดพัทลุง ปีงบประมาณ 2563

| ลำดับ | พื้นที่ | รายรับทั้งหมด (เงินสะสม+งปม 63) | รายรับ 2563 | รายจ่าย | เงินคงเหลือ | สัดส่วนการใช้เมื่อเทียบกับ รายรับ 2563 (%) | สัดส่วนการใช้เมื่อเทียบกับ เงินทั้งหมด (%) | เงินคงเหลือสะสม (%) |
|-------|---|------------------------------------|--------------|-----------|--------------|---|---|---------------------|
| 1 | กองทุนสุขภาพตำบล เทศบาลตำบลโดนดด้วน | 879,443.92 | 520,433.55 | 785,949 | 93,494.92 | 151.02 | 89.37 | 10.63 |
| 2 | กองทุนสุขภาพตำบล อบต.ชะมวง | 852,165.62 | 648,366.84 | 696,269 | 155,896.62 | 107.39 | 81.71 | 18.29 |
| 3 | กองทุนสุขภาพตำบล เทศบาลตำบลคอนทราย | 533,802.39 | 454,507.21 | 430,933 | 102,869.39 | 94.81 | 80.73 | 19.27 |
| 4 | กองทุนสุขภาพตำบล เทศบาลตำบลนาขยาย | 1,165,998 | 623,459.34 | 941,354 | 224,644 | 150.99 | 80.73 | 19.27 |
| 5 | กองทุนสุขภาพ เทศบาลตำบลแหลมโดนด | 460,878.39 | 346,726.64 | 359,595 | 101,283.39 | 103.71 | 78.02 | 21.98 |
| 6 | กองทุนสุขภาพตำบล เทศบาลตำบลพางตุ้ง | 1,678,431.46 | 694,498.08 | 1,287,178 | 391,253.46 | 185.34 | 76.69 | 23.31 |
| 7 | กองทุนสุขภาพตำบล เทศบาลตำบลมะกอก เหนือ | 436,942.10 | 3,244.75 | 316,976 | 119,966.10 | 9,768.89 | 72.54 | 27.46 |
| 8 | กองทุนสุขภาพตำบล อบต.พนมวังค์ | 815,903.68 | 421,705.66 | 553,390 | 262,513.68 | 131.23 | 67.83 | 32.17 |
| 9 | กองทุนสุขภาพตำบล อบต.ปิ่นแต | 900,840.29 | 488,803.48 | 588,509 | 312,331.29 | 120.4 | 65.33 | 34.67 |
| 10 | กองทุนสุขภาพตำบล เทศบาลตำบลทะเลน้อย | 1,927,751.54 | 8,963.37 | 957,375 | 970,376.54 | 10,680.97 | 49.66 | 50.34 |
| 11 | กองทุนสุขภาพตำบล เทศบาลตำบลหนองพ้อ | 509,056.50 | 425,438.34 | 125,322 | 383,734.50 | 29.46 | 24.62 | 75.38 |
| 12 | กองทุนสุขภาพตำบล เทศบาลตำบลควนขนุน | 186,922.81 | 168,453.04 | 39,000 | 147,922.81 | 23.15 | 20.86 | 79.14 |
| 13 | กองทุนสุขภาพตำบล เทศบาลตำบลแพรกหา | 1,326,201.63 | 509,912.03 | 274,794 | 1,051,407.63 | 53.89 | 20.72 | 79.28 |
| 14 | กองทุนสุขภาพตำบล เทศบาลตำบลบ้านสวน | 1,103,698.27 | 497,234.14 | 172,876 | 930,822.27 | 34.77 | 15.66 | 84.34 |
| รวม | | 12,778,036.60 | 5,811,746.47 | 7,529,520 | 5,248,516.60 | 129.56 | 58.93 | 41.07 |

อำเภอปากพะยูน



เงินคงเหลือกองทุนตำบล เขต 12 อำเภอปากพะยูน จังหวัดพัทลุง ปีงบประมาณ 2563

| ลำดับ | พื้นที่ | รายรับทั้งหมด (เงินสะสม+งปม 63) | รายรับ 2563 | รายจ่าย | เงินคงเหลือ | สัดส่วนการใช้เมื่อ เทียบกับรายรับ 2563 (%) | สัดส่วนการใช้เมื่อเทียบกับ กับเงินทั้งหมด (%) | เงินคงเหลือสะสม (%) |
|-------|---|------------------------------------|--------------|-----------|--------------|--|--|------------------------|
| 1 | กองทุนสุขภาพตำบล เทศบาลตำบลปากพะยูน | 317,919.23 | 250,592.07 | 296,150 | 21,769.23 | 118.18 | 93.15 | 6.85 |
| 2 | กองทุนสุขภาพตำบล อบต. เกาะหมาก | 788,653.81 | 551,770.30 | 716,720 | 71,933.81 | 129.89 | 90.88 | 9.12 |
| 3 | กองทุนสุขภาพตำบล เทศบาลตำบลดอนประดู่ | 575,825.11 | 439,368.51 | 493,100 | 82,725.11 | 112.23 | 85.63 | 14.37 |
| 4 | กองทุนสุขภาพตำบล เทศบาลตำบลเกาะนางคำ | 571,273.12 | 408,536.73 | 486,317 | 84,956.12 | 119.04 | 85.13 | 14.87 |
| 5 | กองทุนสุขภาพตำบล เทศบาลตำบลดอนทราย | 193,607.73 | 154,319.44 | 155,152 | 38,455.73 | 100.54 | 80.14 | 19.86 |
| 6 | กองทุนสุขภาพตำบล อบต. ฝาละมี | 1,377,780.22 | 776,607.25 | 948,722 | 429,058.22 | 122.16 | 68.86 | 31.14 |
| 7 | กองทุนสุขภาพตำบล เทศบาลตำบลอ่าวพะยูน | 1,265,250.83 | 628,529.54 | 506,250 | 759,000.83 | 80.55 | 40.01 | 59.99 |
| 8 | กองทุนสุขภาพตำบล เทศบาลตำบลหารเทา | 1,646,771.80 | 688,400 | 563,352 | 1,083,419.80 | 81.83 | 34.21 | 65.79 |
| รวม | | 6,737,081.85 | 3,898,123.84 | 4,165,763 | 2,571,318.85 | 106.87 | 61.83 | 38.17 |

อำเภอศรีบรรพต



เงินคงเหลือกองทุนตำบล เขต 12 อำเภอศรีบรรพต จังหวัดพัทลุง ปีงบประมาณ 2563

| ลำดับ | พื้นที่ | รายรับทั้งหมด (เงินสะสม+งปม 63) | รายรับ 2563 | รายจ่าย | เงินคงเหลือ | สัดส่วนการใช้เมื่อ เทียบกับรายรับ 2563 (%) | สัดส่วนการใช้เมื่อ เทียบกับเงินทั้งหมด (%) | เงินคงเหลือสะสม (%) |
|-------|---------------------------------|------------------------------------|--------------|-----------|-------------|--|--|------------------------|
| 1 | กองทุนสุขภาพตำบล อบต. เขาย่า | 485,560.71 | 442,938.16 | 436,290 | 49,270.71 | 98.5 | 89.85 | 10.15 |
| 2 | กองทุนสุขภาพตำบล อบต. เขาปู่ | 412,463.93 | 375,476.73 | 363,505 | 48,958.93 | 96.81 | 88.13 | 11.87 |
| 3 | กองทุนสุขภาพตำบล อบต. ตะพาน | 401,876.67 | 358,520 | 343,370 | 58,506.67 | 95.77 | 85.44 | 14.56 |
| รวม | | 1,299,901.31 | 1,176,934.89 | 1,143,165 | 156,736.31 | 97.13 | 87.94 | 12.06 |

อำเภอป่าบอน



เงินคงเหลือกองทุนตำบล เขต 12 อำเภอป่าบอน จังหวัดพัทลุง ปีงบประมาณ 2563

| ลำดับ | พื้นที่ | รายรับทั้งหมด (เงินสะสม+งปม 63) | รายรับ 2563 | รายจ่าย | เงินคงเหลือ | สัดส่วนการใช้เมื่อ เทียบกับรายรับ 2563 (%) | สัดส่วนการใช้เมื่อ เทียบกับเงินทั้งหมด (%) | เงินคงเหลือสะสม (%) |
|-------|--------------------------------------|------------------------------------|--------------|-----------|--------------|--|--|---------------------|
| 1 | กองทุนสุขภาพตำบล อบต. หนองธง | 766,507.44 | 611,256.43 | 571,624 | 194,883.44 | 93.52 | 74.58 | 25.42 |
| 2 | กองทุนสุขภาพตำบล อบต. วังใหม่ | 501,033.89 | 393,798.04 | 346,610 | 154,423.89 | 88.02 | 69.18 | 30.82 |
| 3 | กองทุนสุขภาพตำบล อบต. ป่าบอน | 645,730.89 | 620,706.26 | 434,660 | 211,070.89 | 70.03 | 67.31 | 32.69 |
| 4 | กองทุนสุขภาพตำบล อบต. ทุ่งนารี | 1,078,884.55 | 706,013.73 | 700,130 | 378,754.55 | 99.17 | 64.89 | 35.11 |
| 5 | กองทุนสุขภาพตำบล อบต. โคกทราย | 1,115,972.25 | 727,835.08 | 655,487 | 460,485.25 | 90.06 | 58.74 | 41.26 |
| 6 | กองทุนสุขภาพตำบล เทศบาลตำบลป่าบอน | 473,825.96 | 290,726.99 | 227,531 | 246,294.96 | 78.26 | 48.02 | 51.98 |
| รวม | | 4,581,954.98 | 3,350,336.53 | 2,936,042 | 1,645,912.98 | 87.63 | 64.08 | 35.92 |

อำเภอบางแก้ว



เงินคงเหลือกองทุนตำบล เขต 12 อำเภอบางแก้ว จังหวัดพัทลุง ปีงบประมาณ 2563

| ลำดับ | พื้นที่ | รายรับทั้งหมด (เงินสะสม+งปม 63) | รายรับ 2563 | รายจ่าย | เงินคงเหลือ | สัดส่วนการใช้ เมื่อเทียบกับ รายรับ 2563 (%) | สัดส่วนการใช้เมื่อ เทียบกับเงินทั้งหมด (%) | เงินคงเหลือสะสม (%) |
|-------|--|------------------------------------|--------------|-----------|--------------|--|--|------------------------|
| 1 | กองทุนสุขภาพตำบล เทศบาลตำบลท่ามะเดื่อ | 319,317.90 | 300,930.29 | 240,470 | 78,847.90 | 79.91 | 75.31 | 24.69 |
| 2 | กองทุนสุขภาพตำบล เทศบาลตำบลบางแก้ว | 507,593.71 | 256,070.80 | 358,835 | 148,758.71 | 140.13 | 70.69 | 29.31 |
| 3 | กองทุนสุขภาพตำบล อบต. โคกสีก | 676,644.62 | 510,096.38 | 379,918 | 296,726.62 | 74.48 | 56.15 | 43.85 |
| 4 | กองทุนสุขภาพตำบล อบต. นาปะขอ | 1,224,150.09 | 704,632.36 | 440,689 | 783,461.09 | 62.54 | 36 | 64 |
| รวม | | 2,727,706.32 | 1,771,729.83 | 1,419,912 | 1,307,794.32 | 80.14 | 52.06 | 47.94 |

อำเภอป่าพะยอม



เงินคงเหลือกองทุนตำบล เขต 12 อำเภอป่าพะยอม จังหวัดพัทลุง ปีงบประมาณ 2563

| ลำดับ | พื้นที่ | รายรับทั้งหมด (เงินสะสม+งปม 63) | รายรับ 2563 | รายจ่าย | เงินคงเหลือ | สัดส่วนการใช้เมื่อ เทียบกับรายรับ 2563 (%) | สัดส่วนการใช้เมื่อ เทียบกับเงินทั้งหมด (%) | เงินคงเหลือสะสม (%) |
|-------|---|------------------------------------|--------------|-----------|--------------|--|--|---------------------|
| 1 | กองทุนสุขภาพตำบล เทศบาลตำบลลานข่อย | 732,127.70 | 585,176.35 | 693,102 | 39,025.70 | 118.44 | 94.67 | 5.33 |
| 2 | กองทุนสุขภาพตำบล เทศบาลตำบลบ้านพร้าว | 887,978.17 | 836,890.57 | 814,295 | 73,683.17 | 97.3 | 91.7 | 8.3 |
| 3 | กองทุนสุขภาพตำบล อบต.เกาะเต่า | 1,722,859.74 | 1,016,893.80 | 793,485 | 929,374.74 | 78.03 | 46.06 | 53.94 |
| 4 | กองทุนสุขภาพตำบล อบต.ป่าพะยอม | 849,640.97 | 279,420 | 188,471 | 661,169.97 | 67.45 | 22.18 | 77.82 |
| รวม | | 4,192,606.58 | 2,718,380.72 | 2,489,353 | 1,703,253.58 | 91.57 | 59.37 | 40.63 |

อำเภอศรีนครินทร์



เงินคงเหลือกองทุนตำบล เขต 12 อำเภอศรีนครินทร์ จังหวัดพัทลุง ปีงบประมาณ 2563

| ลำดับ | พื้นที่ | รายรับทั้งหมด (เงินสะสม+งปม 63) | รายรับ 2563 | รายจ่าย | เงินคงเหลือ | สัดส่วนการใช้เมื่อ เทียบกับรายรับ 2563 (%) | สัดส่วนการใช้เมื่อ เทียบกับเงินทั้งหมด (%) | เงินคงเหลือสะสม (%) |
|-------|--|------------------------------------|--------------|-----------|-------------|--|--|---------------------|
| 1 | กองทุนสุขภาพตำบล เทศบาลตำบลชุมพล | 722,632.18 | 679,501.89 | 692,175 | 30,457.18 | 101.87 | 95.79 | 4.21 |
| 2 | กองทุนสุขภาพตำบล เทศบาลตำบลบ้านนา | 708,157.70 | 574,435.17 | 615,936 | 92,221.70 | 107.22 | 86.98 | 13.02 |
| 3 | กองทุนสุขภาพตำบล เทศบาลตำบลลำสินธุ์ | 490,858.17 | 431,588.15 | 396,200 | 94,658.17 | 91.8 | 80.72 | 19.28 |
| 4 | กองทุนสุขภาพตำบล เทศบาลตำบลอ่างทอง | 392,186.11 | 295,666.01 | 268,565 | 123,621.11 | 90.83 | 68.48 | 31.52 |
| รวม | | 2,313,834.16 | 1,981,191.22 | 1,972,876 | 340,958.16 | 99.58 | 85.26 | 14.74 |

10 ลำดับ ท้องถิ่นเบิกสูงสุด



| ลำดับ | พื้นที่ | รายรับทั้งหมด (เงินสะสม+งปม 63) | รายรับ 2563 | รายจ่าย | เงินคงเหลือ | สัดส่วนการใช้เมื่อ เทียบกับรายรับ (%) | สัดส่วนการใช้เมื่อเทียบ กับเงินทั้งหมด (%) | เงินคงเหลือสะสม (%) |
|-------|---|------------------------------------|--------------|--------------|-------------|--|---|---------------------|
| 1 | กองทุนสุขภาพตำบล เทศบาลตำบลจองถนน | 542,488.18 | 253,816.89 | 527,622 | 14,866.18 | 207.88 | 97.26 | 2.74 |
| 2 | กองทุนสุขภาพตำบล อบต. เขาชัยสน | 759,368 | 758,403.67 | 736,177 | 23,191 | 97.07 | 96.95 | 3.05 |
| 3 | กองทุนสุขภาพตำบล เทศบาลตำบลชุมพล | 722,632.18 | 679,501.89 | 692,175 | 30,457.18 | 101.87 | 95.79 | 4.21 |
| 4 | กองทุนสุขภาพตำบล เทศบาลตำบลคลอง ทรายขาว | 647,932.02 | 593,712.74 | 619,147 | 28,785.02 | 104.28 | 95.56 | 4.44 |
| 5 | กองทุนสุขภาพตำบล เทศบาลตำบลลานข่อย | 732,127.70 | 585,176.35 | 693,102 | 39,025.70 | 118.44 | 94.67 | 5.33 |
| 6 | กองทุนสุขภาพตำบล เทศบาลตำบลปากพะยูน | 317,919.23 | 250,592.07 | 296,150 | 21,769.23 | 118.18 | 93.15 | 6.85 |
| 7 | กองทุนสุขภาพตำบล เทศบาลเมืองพัทลุง | 4,201,639.33 | 2,740,873.89 | 3,904,322.60 | 297,316.73 | 142.45 | 92.92 | 7.08 |
| 8 | กองทุนสุขภาพตำบล เทศบาลตำบลบ้านพร้าว | 887,978.17 | 836,890.57 | 814,295 | 73,683.17 | 97.3 | 91.7 | 8.3 |
| 9 | กองทุนสุขภาพตำบล อบต. เกาะหมาก | 788,653.81 | 551,770.30 | 716,720 | 71,933.81 | 129.89 | 90.88 | 9.12 |
| 10 | กองทุนสุขภาพตำบล เทศบาลตำบลสมหวัง | 526,322.80 | 325,175.73 | 474,917 | 51,405.80 | 146.05 | 90.23 | 9.77 |



10 ลำดับ ท้องถิ่นเบิกต่ำสุด

| ลำดับ | พื้นที่ | รายรับทั้งหมด (เงินสะสม+งปม 63) | รายรับ 2563 | รายจ่าย | เงินคงเหลือ | สัดส่วนการใช้เมื่อ เทียบกับรายรับ (%) | สัดส่วนการใช้เมื่อ เทียบกับเงิน ทั้งหมด (%) | เงินคงเหลือสะสม (%) |
|-------|--|------------------------------------|-------------|---------|--------------|--|---|---------------------|
| 1 | กองทุนสุขภาพตำบล เทศบาลตำบลปรางหมู่ | 354,671.82 | 234,740 | 0 | 354,671.82 | 0 | 0 | 100 |
| 2 | กองทุนสุขภาพตำบล เทศบาลตำบลเขาหัวช้าง | 895,765.81 | 320,792.55 | 10,000 | 885,765.81 | 3.12 | 1.12 | 98.88 |
| 3 | กองทุนสุขภาพตำบล เทศบาลตำบลบ้านสวน | 1,103,698.27 | 497,234.14 | 172,876 | 930,822.27 | 34.77 | 15.66 | 84.34 |
| 4 | กองทุนสุขภาพตำบล เทศบาลตำบลแพรภทา | 1,326,201.63 | 509,912.03 | 274,794 | 1,051,407.63 | 53.89 | 20.72 | 79.28 |
| 5 | กองทุนสุขภาพตำบล เทศบาลตำบลควนขนุน | 186,922.81 | 168,453.04 | 39,000 | 147,922.81 | 23.15 | 20.86 | 79.14 |
| 6 | กองทุนสุขภาพตำบล อบต. ป่าพะยอม | 849,640.97 | 279,420 | 188,471 | 661,169.97 | 67.45 | 22.18 | 77.82 |
| 7 | กองทุนสุขภาพตำบล เทศบาลตำบลหนองพ้อ | 509,056.50 | 425,438.34 | 125,322 | 383,734.50 | 29.46 | 24.62 | 75.38 |
| 8 | กองทุนสุขภาพตำบล อบต. นาปะขอ | 1,224,150.09 | 704,632.36 | 440,689 | 783,461.09 | 62.54 | 36 | 64 |
| 9 | กองทุนสุขภาพตำบล เทศบาลตำบลหารเทา | 1,646,771.80 | 688,400 | 563,352 | 1,083,419.80 | 81.83 | 34.21 | 65.79 |
| 10 | กองทุนสุขภาพตำบล เทศบาลตำบลอ่าวพะยูน | 1,265,250.83 | 628,529.54 | 506,250 | 759,000.83 | 80.55 | 40.01 | 59.99 |

Thank you

