

## มาตรการที่ 5 ติดตาม กำกับ เครื่องมือประสิทธิภาพทางการเงิน

RS รายเดือน ต.ค.-ธ.ค.62-ม.ค.63



### 1) ข้อมูลวิเคราะห์วิกฤติทางการเงินระดับ7 (RiskScore) เดือนมกราคม 2563

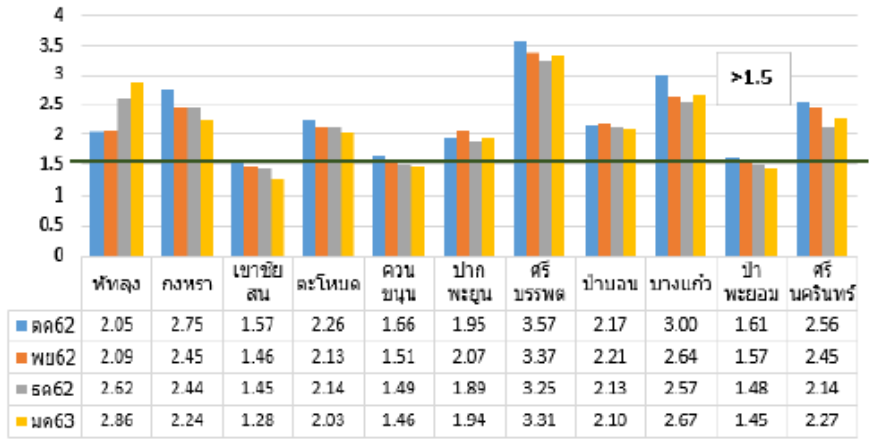
Org	ต.ค.	พ.ย.	ธ.ค.	ม.ค.
พัทลุง	0	0	0	0
งขลา	0	0	0	0
เขาชัยสน	0	1	1	1
ตะโหมด	0	0	0	0
ควนขนุน	0	0	2	2
ปากพะยูน	0	0	0	0
ศรีบรรพต	0	0	0	0
ป่าบอน	0	0	0	0
บางแก้ว	0	0	0	0
ป่าพะยอม	0	0	1	1
ศรีนครินทร์	0	0	0	0

ณ วันที่ 17 กุมภาพันธ์ 2563

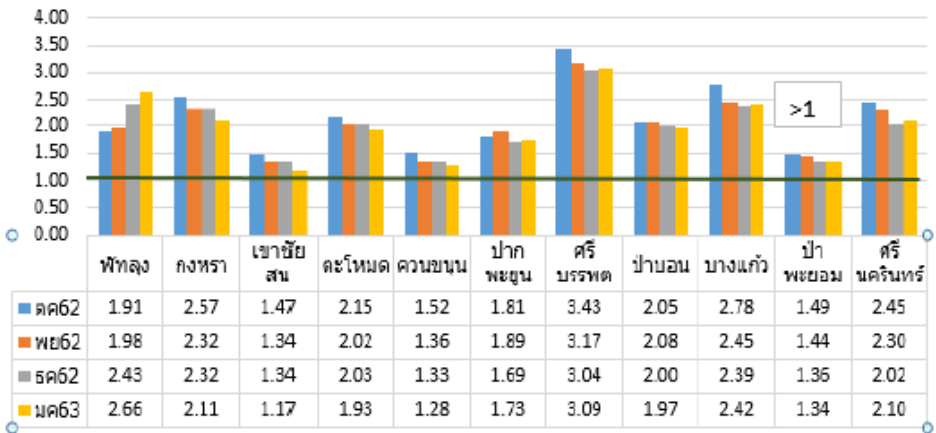
หน่วยบริการ	CR	QR	Cash	ทุนสำรองสุทธิ (NWC)	รายได้สูง (ต่ำ) กว่าค่าใช้จ่าย สุทธิ (NI)	Liquid Index	Status Index	Survival Index	Risk Score	EBITDA	เงินบำรุง คงเหลือ(หัก หนี้แล้ว)
พัทลุง,รพท.	2.86	2.66	0.96	260,564,558.28	110,121,600.07	0	0	0	0	98,175,122.79	-5,130,028.59
งขลา,รพช.	2.24	2.11	1.89	22,645,599.88	6,865,342.45	0	0	0	0	8,337,085.41	16,197,785.58
เขาชัยสน,รพช.	1.28	1.17	0.90	4,744,823.21	6,663,922.12	1	0	0	1	7,973,919.41	-1,665,827.50
ตะโหมด,รพช.	2.03	1.93	1.65	17,967,303.02	6,972,318.81	0	0	0	0	8,373,540.77	11,253,055.23
ควนขนุน,รพช.	1.46	1.28	0.79	19,352,660.75	10,493,712.11	2	0	0	2	15,380,278.82	-9,000,049.99
ปากพะยูน,รพช.	1.94	1.73	1.37	13,079,042.30	5,323,939.27	0	0	0	0	7,095,620.58	5,199,825.52
ศรีบรรพต,รพช.	3.31	3.09	2.68	13,615,391.52	1,970,753.21	0	0	0	0	2,762,278.29	9,874,313.93
ป่าบอน,รพช.	2.10	1.97	1.70	16,459,556.22	9,509,722.44	0	0	0	0	10,907,826.69	10,492,037.79
บางแก้ว,รพช.	2.67	2.42	2.01	12,516,085.21	4,671,561.96	0	0	0	0	5,840,850.53	7,592,981.85
ป่าพะยอม,รพช.	1.45	1.34	1.16	7,505,226.11	4,435,290.18	1	0	0	1	6,020,128.04	2,666,377.08
ศรีนครินทร์(ปัญญาชนันท์),รพช.	2.27	2.10	1.86	12,642,046.46	4,521,071.67	0	0	0	0	6,799,809.97	8,504,367.72

แนวโน้มอัตราส่วนวิเคราะห์สภาพคล่อง  
เดือน ต.ค.-ธ.ค.62 และ ม.ค.63  
หน่วยบริการจังหวัดพัทลุง

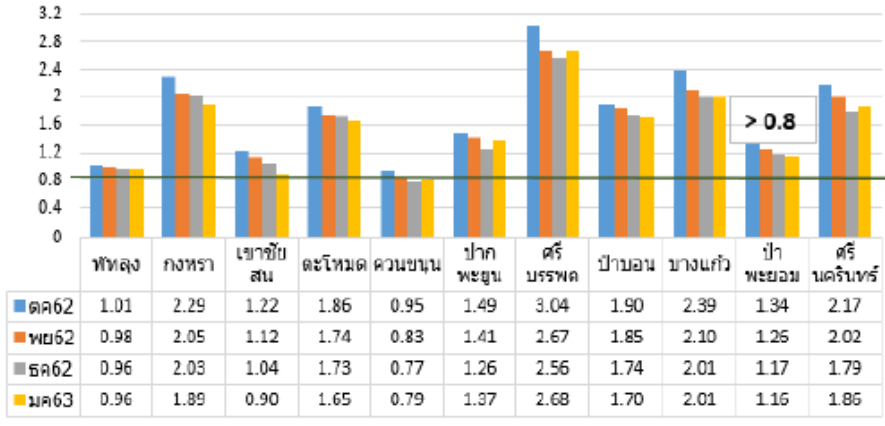
CR



QR

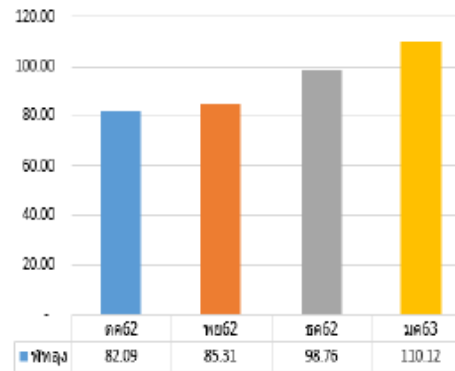


Cash

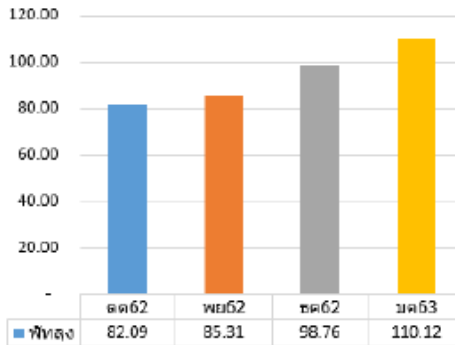


## รพท.พัทลุง

### ทุนสำรองสุทธิ NWC

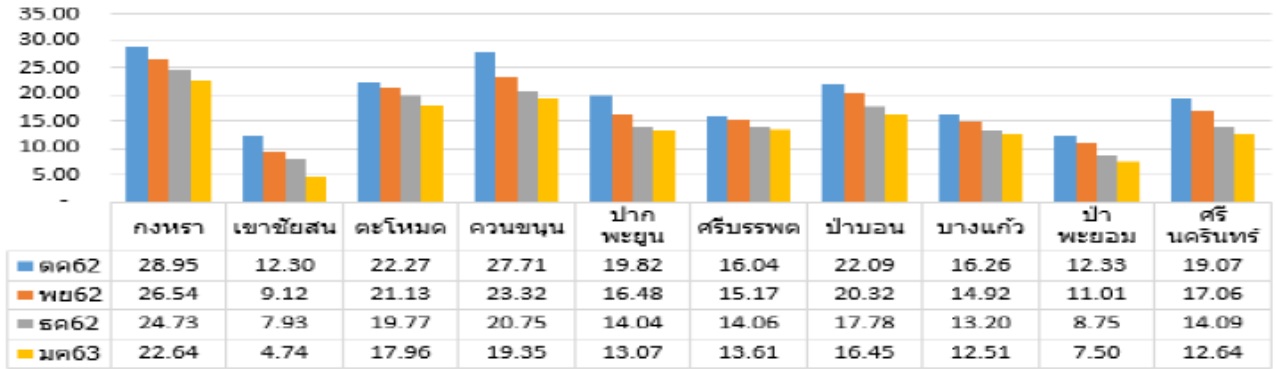


### รายได้สูง (ต่ำ) กว่าค่าใช้จ่ายสุทธิ (NI)

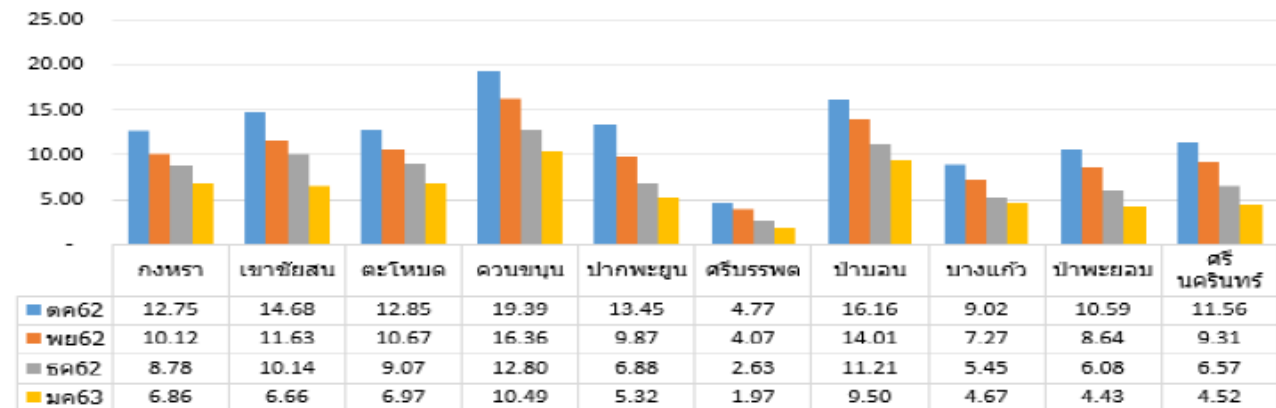


## รพช.

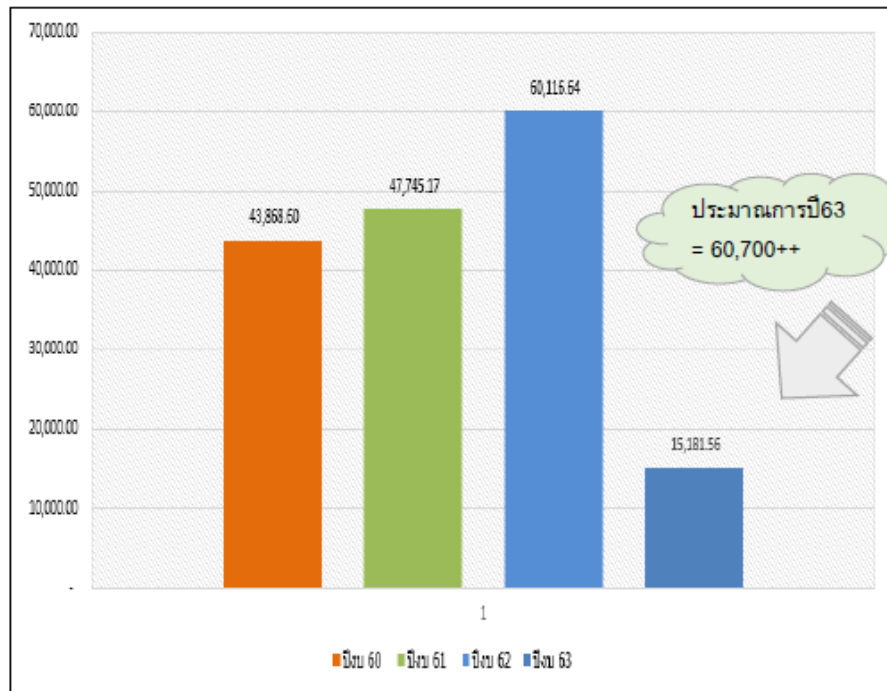
### ทุนสำรองสุทธิ NWC



### รายได้สูง (ต่ำ) กว่าค่าใช้จ่ายสุทธิ (NI)

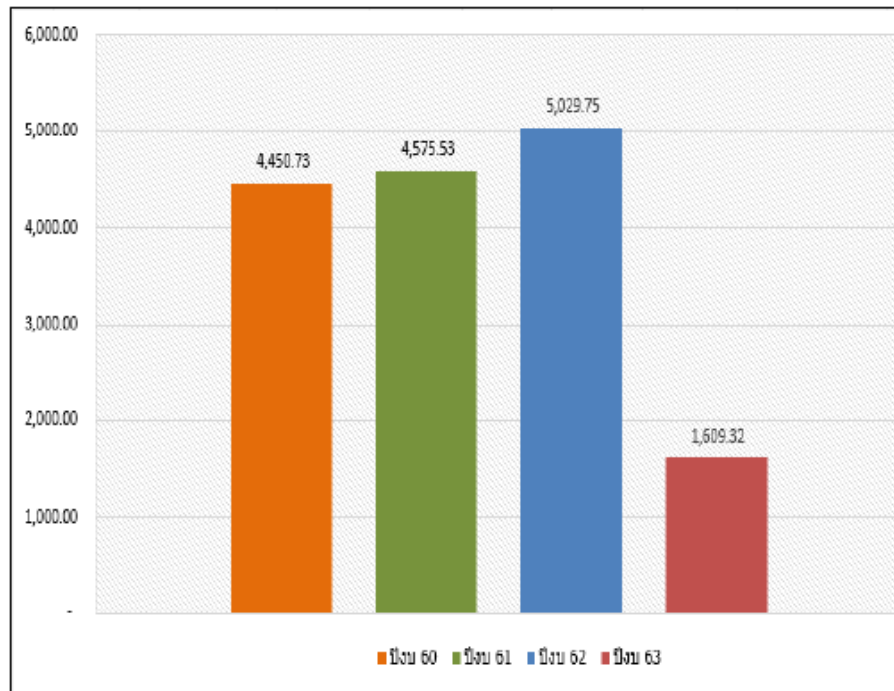


ค่า Sum Adj.RW โรงพยาบาลพัทลุง (ระดับ S)  
ปีงบประมาณ 2560 ถึง 2563



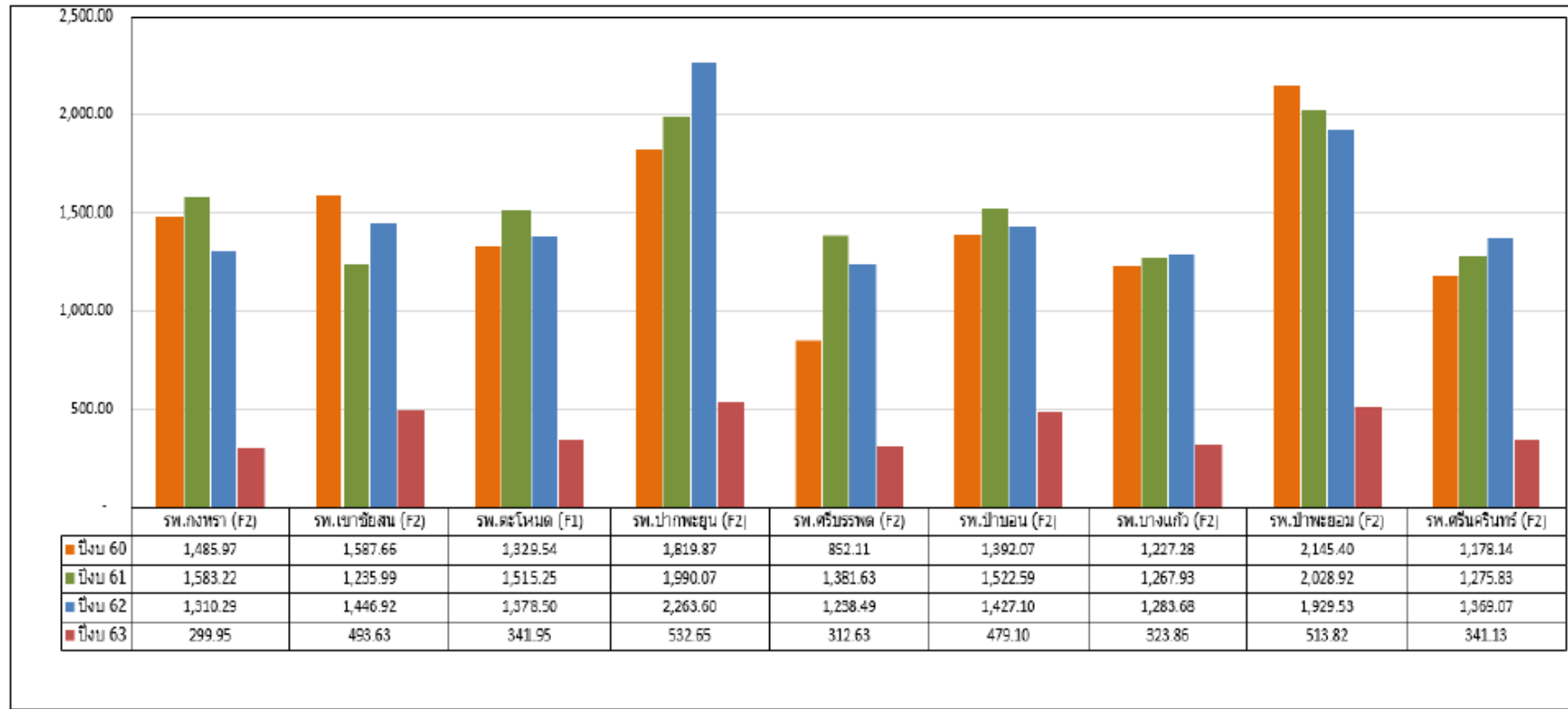
ที่มา : กองบริหารการสาธารณสุข <http://cmi.healtharea.net>  
หมายเหตุ : ข้อมูล ต.ค. - ธ.ค. 2562

ค่า Sum Adj.RW โรงพยาบาลควนขนุน (ระดับ M2)  
ปีงบประมาณ 2560 ถึง 2563



ที่มา : กองบริหารการสาธารณสุข <http://cmi.healtharea.net>  
หมายเหตุ : ข้อมูล ต.ค. - ธ.ค. 2562

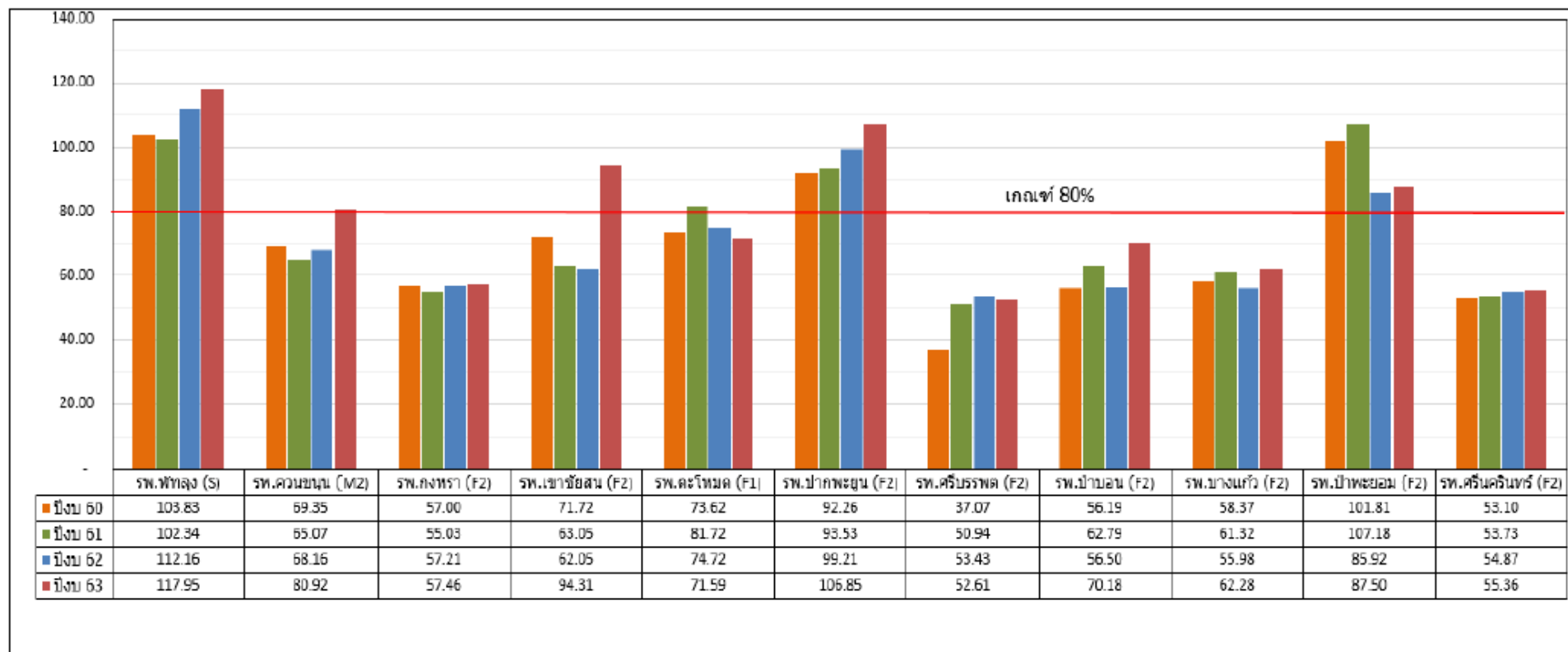
ค่า Sum Adj.RW ของโรงพยาบาล ระดับ F1-F3 ในจังหวัดพัทลุง  
ปีงบประมาณ 2560 ถึง 2563 (ต.ค.-ธ.ค.62)



ที่มา : กองบริหารการสาธารณสุข <http://cmi.healtharea.net>

หมายเหตุ : ข้อมูล ต.ค. - ธ.ค. 2562

## อัตราครองเตียง ของโรงพยาบาลในจังหวัดพัทลุง ปีงบประมาณ 2560 ถึง 2563



ที่มา : กองบริหารการสาธารณสุข <http://cmi.healtharea.net>

หมายเหตุ : ข้อมูล ต.ค. - ธ.ค. 2562

## เปรียบเทียบข้อมูล CMI ทุกสิทธิ์ ของหน่วยบริการในจังหวัดพัทลุง



ที่มา :ระบบรายงานการโอนเงิน ( NHSO Budget )

หมายเหตุ : ข้อมูล ค.ศ.- ธ.ค.2562